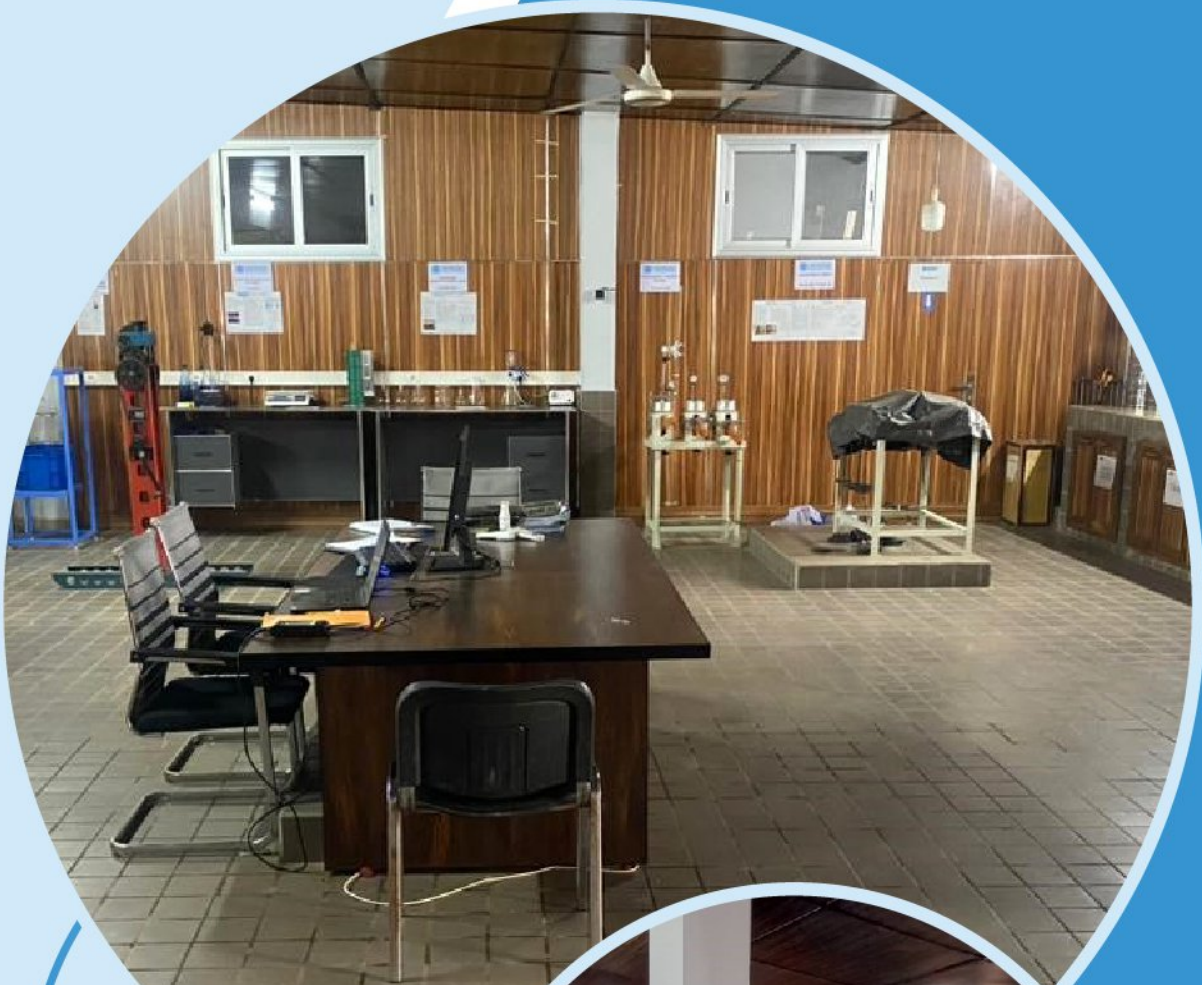




GEOTEC SOL

Vos Solutions Geotechniques



LABORATOIRE GEOTECHNIQUE

QUI SOMMES-NOUS ?

GEOTEC SOL SAS est un laboratoire géotechnique agréé conformément à la loi n° 2023-12 du 21 juin 2023 portant sur le contrôle des laboratoires d'essais et d'études dans le secteur du bâtiment et des travaux publics (BTP). Il est spécialisé dans les études de sols, matériaux de construction et dans l'ingénierie géotechnique. GEOTEC SOL SAS met son expérience et son savoir-faire au service de ses clients, pour assister, aider à la décision et améliorer la qualité des ouvrages par le choix correct des matériaux devant être employés en conformité avec les normes en vigueur. Bâti sur une superficie de 1600 m², le laboratoire GEOTEC SOL est bien équipé avec du matériel de dernière génération alliant modernité et intelligence, garantissant une large gamme d'essais géotechniques.



Laboratoire d'analyses

Essais au laboratoire

• Sols

- Teneur en eau
- Granulométrie/ sédimentométrie
- Poids spécifique/ Densité apparente
- Valeur au bleu/ limite d'Atterberg
- Proctor/ Proctor+ CBR
- Equivalent de sable
- Cisaillement uniaxial et triaxial
- Essai de compression non confiné
- Compressibilité à l'œdomètre/Gonflement
- Perméabilité

• Granulats

- Los Angeles
- Micro-deval
- Coefficient d'aplatissement
- Fragmentabilité
- Dégradabilité

• Béton

- Résistance à la compression
- Fendage et traction
- Essai de convenue
- Formulation béton
- Test non destructif au scléromètre



Nos domaines d'interventions

- Bâtiments (résidentiels, industriels, commerciaux, etc.)
- Ouvrages d'arts et assainissements
- Infrastructures linéaires
- Aménagements ruraux
- Mines et carrières (sondages miniers, laboratoire mobile)



Essais sur bitumes et enrobés bitumineux

- Essai de pénétrabilité de produits bitumineux
- Extraction de liant par centrifugation
- Viscosité
- Essai Marshall
- Point éclair et de feu par méthode Cleveland à vase ouvert
- Bille et anneau pour la détermination du point de ramollissement des bitumes
- Point de fragilité Fraass
- Malaxeur pour la préparation d'éprouvettes

Essais in-situ et auscultation

- Essai au pénétromètre dynamique
- Essai CPT
- Essai au pressiomètre
- Sondage par tarière
- Sondage carotté
- Carottage sur chaussées
- Déflexion
- Réalisation et installation de piézomètre
- Densitomètre à membrane
- Etudes géophysiques
- Essai à la plaque





GEOTEC SOL
Vos Solutions Geotechniques



Contactez-nous



+221 33 836 87 33



KEUR NDIAYE LO, ROUTE DE SANGALKAM
Rufisque / Coord. GPS 14°44'50.1"N 17°14'25.7"W



www.geotecsol.sn



geotecsol@geotecsol.sn